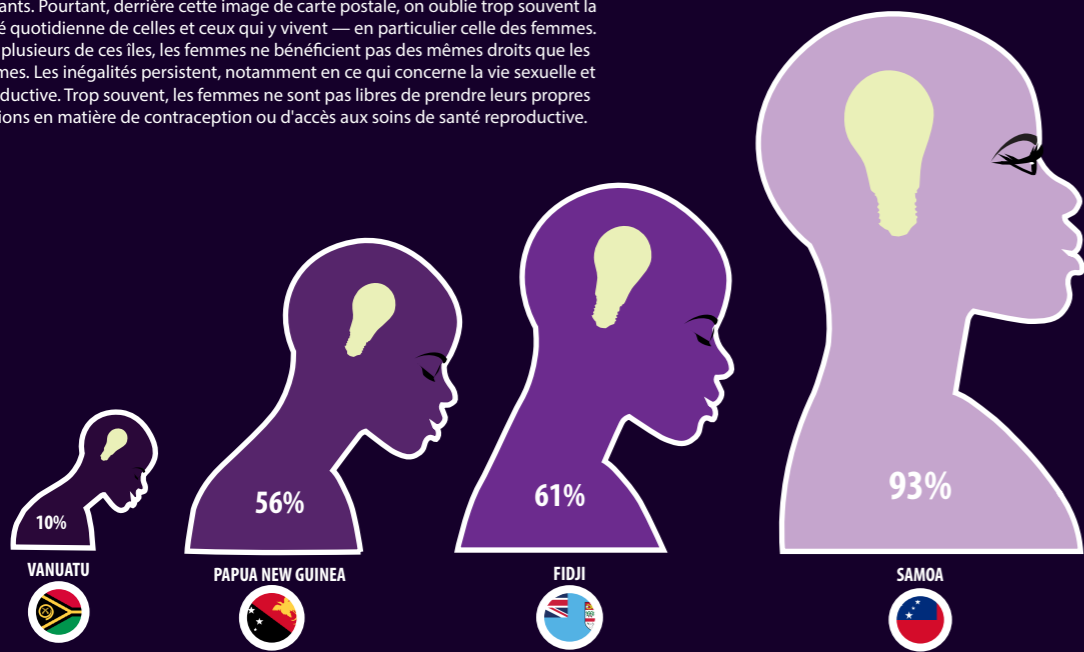


# VIOLENCE SOUS LES TROPIQUES

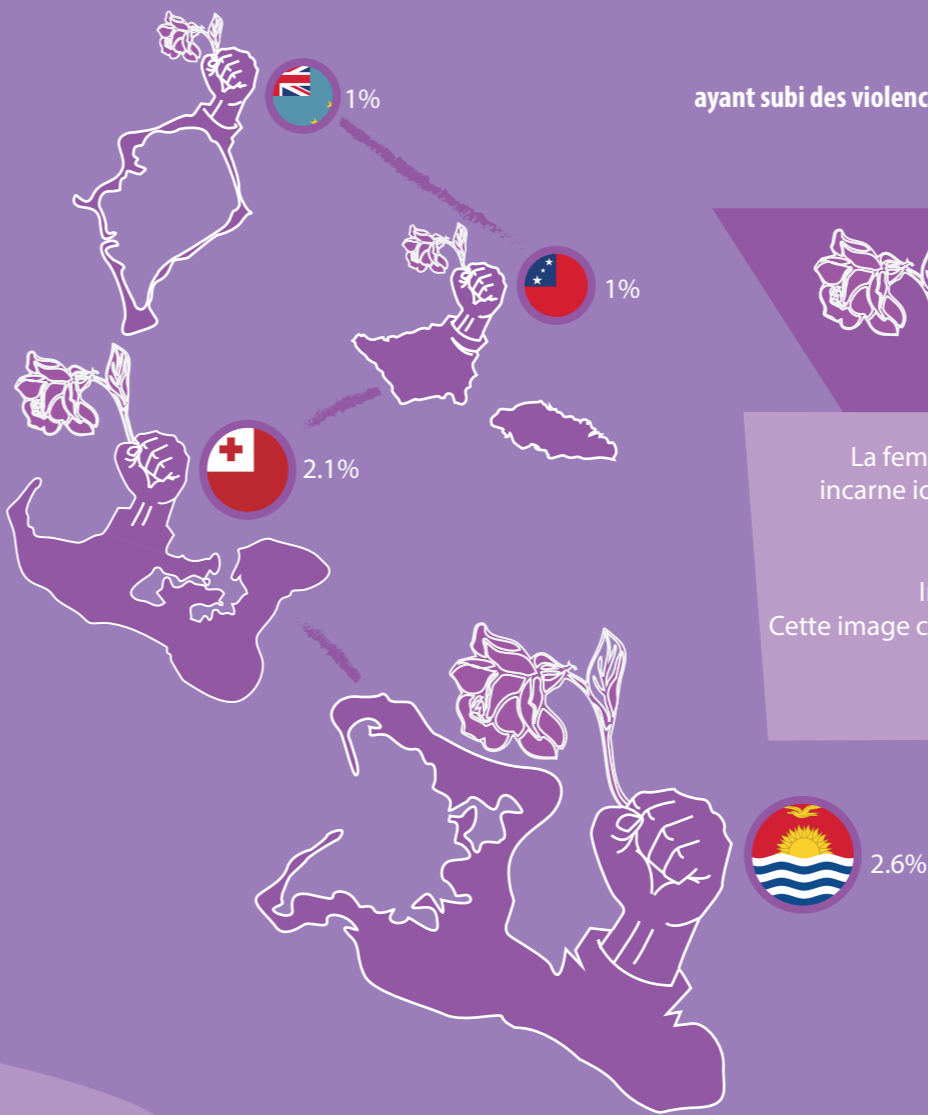
Au sein des Îles du Pacifique, jusqu'à 2 femmes sur 3 subissent des violences sexuelles et physiques. Derrière ces chiffres glaçants, se cache des vies brisées, des décisions volées, des silences imposés.

## Décisions éclairées des femmes sur sexualité, contraception et santé (%)

À travers le monde, les îles du Pacifique font rêver. Elles sont célèbres pour leurs paysages paradisiaques, leurs plages idylliques et l'hospitalité chaleureuse de leurs habitants. Pourtant, derrière cette image de carte postale, on oublie trop souvent la réalité quotidienne de celles et ceux qui y vivent — en particulier celle des femmes. Dans plusieurs de ces îles, les femmes ne bénéficient pas des mêmes droits que les hommes. Les inégalités persistent, notamment en ce qui concerne la vie sexuelle et reproductive. Trop souvent, les femmes ne sont pas libres de prendre leurs propres décisions en matière de contraception ou d'accès aux soins de santé reproductive.



## Proportion de femmes et de filles âgées de 15 ans et plus ayant subi des violences sexuelles de la part de personnes autres qu'un partenaire intime au cours des 12 derniers mois, par âge et lieu de l'incident.



La femme, souvent comparée à une fleur dans l'art et la littérature, incarne ici la beauté d'une rose étant élégante, délicate, pleine de vie. Mais cette rose est saisie brutalement par une main ferme, symbole d'oppression et de douleur. Impuissante, elle se fige, son corps tendu, figé dans le silence. Cette image cruelle devient alors une métaphore vivante de l'abus sexuel : la beauté blessée, l'innocence étouffée sous la violence.

## TUVALU

34 %

## FIDJI

23,2 %

## COOK ISLANDS

13,7 %

## Proportion de femmes et de filles ayant déjà eu un partenaire et ayant subi des violences physiques et/ou sexuelle de la part d'un partenaire intime, actuel ou ancien, au cours des 12 derniers mois.

Elle indique les taux de prévalence dans trois pays du Pacifique : Tuvalu (34 %), Fiji (23,2 %) et les îles Cook (13,7 %), soulignant la variation de l'ampleur du phénomène selon les contextes géographiques.

Ce schéma met en évidence trois types de violences : la violence physique (50,9 %), la violence psychologique (45,8 %) et la violence sexuelle (23,7 %).

