

LES DONNEES TOURISTIQUES DEPUIS 2022

ILES FIDJI

POLYNESIE FRANCAISE

POLYNESIE FRANCAISE

Nombre de touristes

261 813

17% de croisiéristes



ILES FIDJI



Nombres de touristes

929 740

11% de croisiéristes

POLYNESIE FRANCAISE

Les recettes brutes

10 % soit 1 100 Usd
Dollar par visiteur

environ 15 à 20 % de
l'emploi total dans
l'archipel

ILES FIDJI

Le tourisme génère directement et indirectement des emplois pour environ 1/3 de la population active du pays

Les recettes brutes

20 % soit 1092 Us
Dollar par visiteur

POLYNESIE FRANCAISE

Nombres d'employés

12600 professionnels ont animé le cœur du tourisme fidjien – un pilier économique et humain de l'archipel



ILES FIDJI



Nombres d'employés

Estimation entre **45 000**
à **50 000**

ILES FIDJI

40%

PIB

POLYNESIE FRANCAISE

25 à 30%

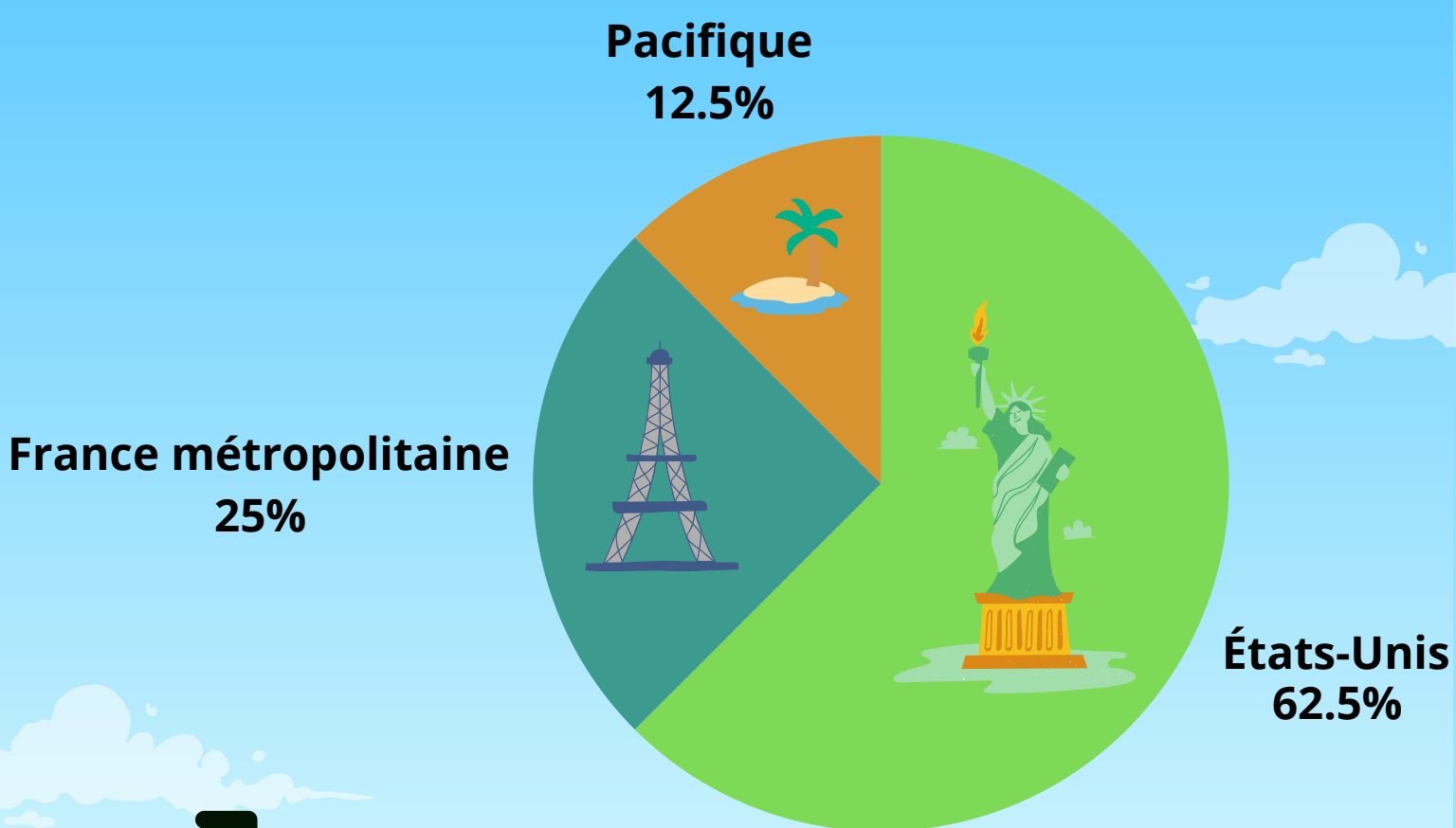
Le tourisme représente un secteur économique important pour la Polynésie française et les îles Fidji

BASSINS EMETTEURS

POLYNESIE
FRANCAISE



75% des touristes internationaux sont originaires d'Amérique du Nord et de la France hexagonale



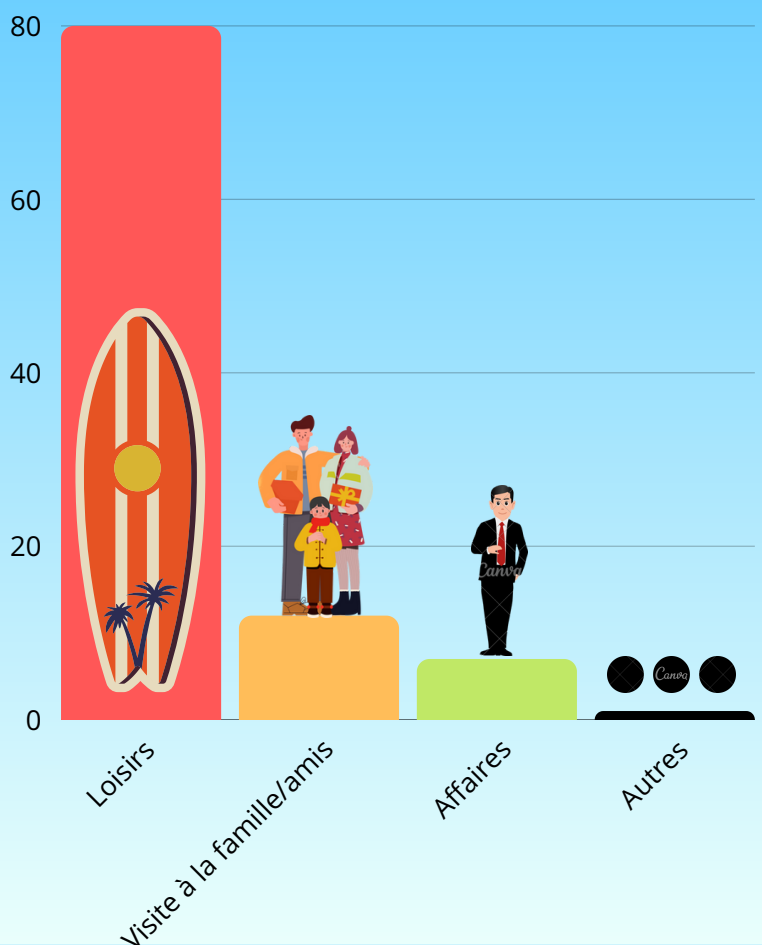
En 2023, un nouveau record avec 261 813 arrivées



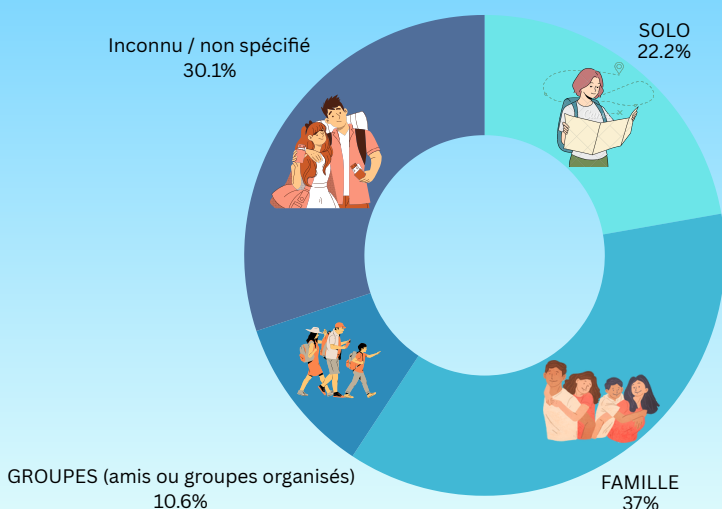
2024 263 813 touristes +0,8 %

Quels motifs de voyage ?

La Polynésie française est l'une des destinations les plus populaires pour les lunes de miel dans le monde.



Profil des voyageurs ?



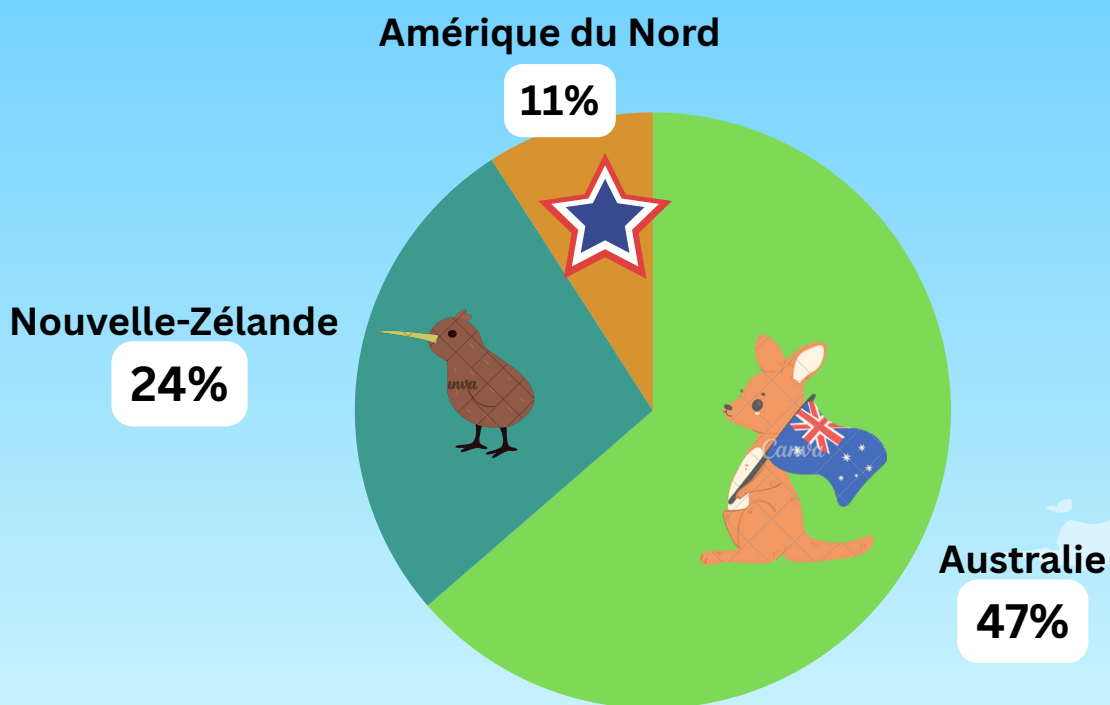
La Polynésie française séduit surtout les couples, suivis des familles et de quelques voyageurs solo. Les groupes restent minoritaires, mais présents via circuits ou croisières.

BASSINS ÉMETTEURS

FIDJI



Les plus gros marchés émetteurs en 2023

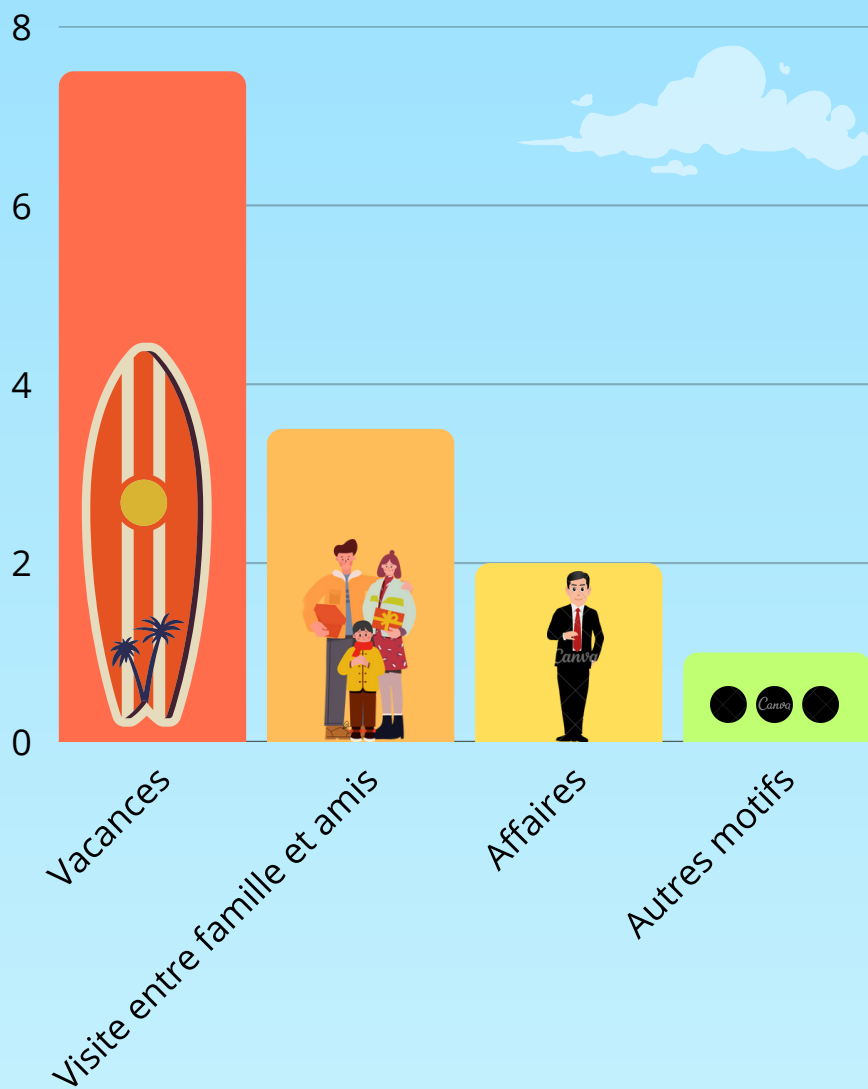


2024 261 813 touristes

+5.7 % par rapport à 2023

Quels motifs de voyage ?

75% des vacanciers viennent pour profiter des plages, des bungalows sur pilotis et des stations balnéaires haut de gamme



Profils des voyageurs

Couples, groupes et voyageurs seuls choisissent Fidji pour ses plages, son luxe et son accueil chaleureux.

